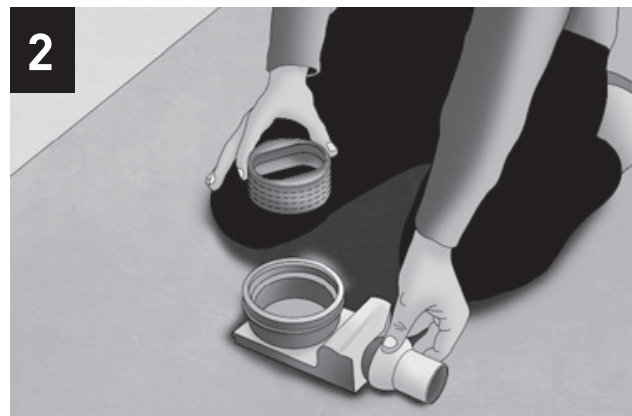
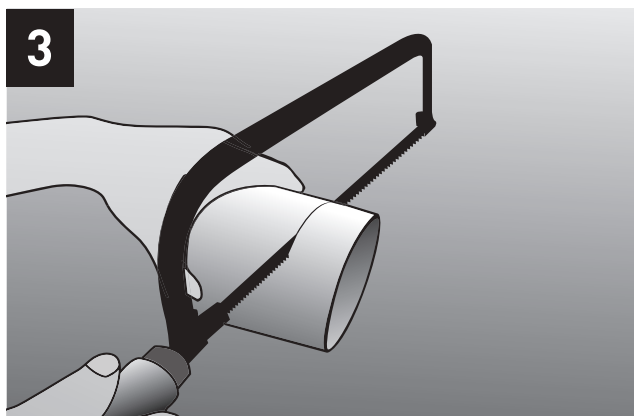




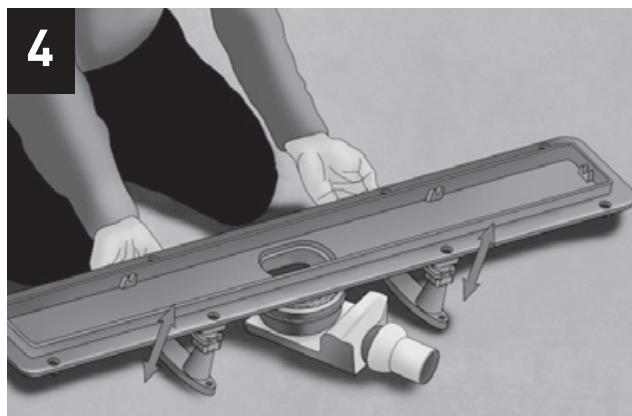
1
Установка S-основания на пол ванной комнаты в соответствующее положение



2
При монтаже необходимо, чтобы все резинки были смазаны. Перед крепёжом решетки устанавливаем переходник для линейного слива



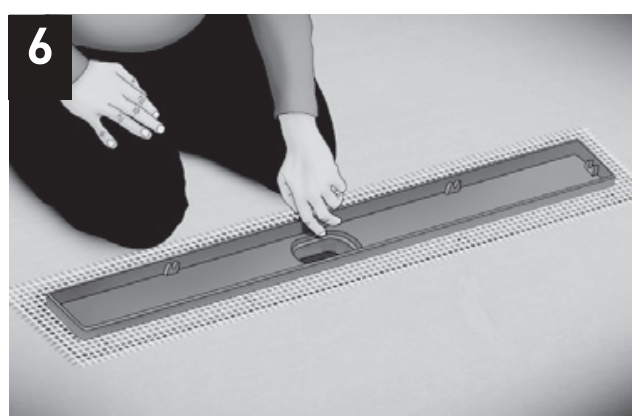
3
Возможность подгонки переходника под нужный размер путем поперечного пропила



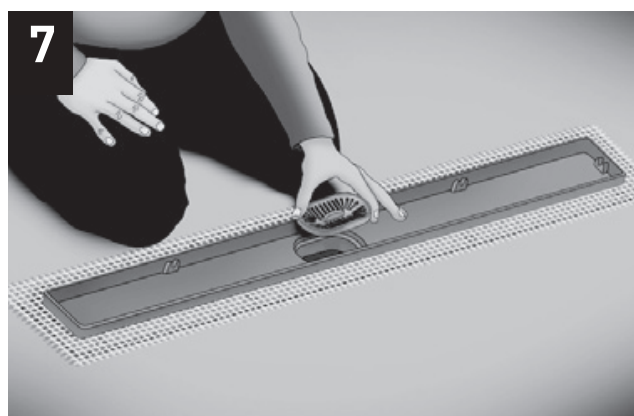
4
Устанавливается крепёж решетки, на регулируемые ножки



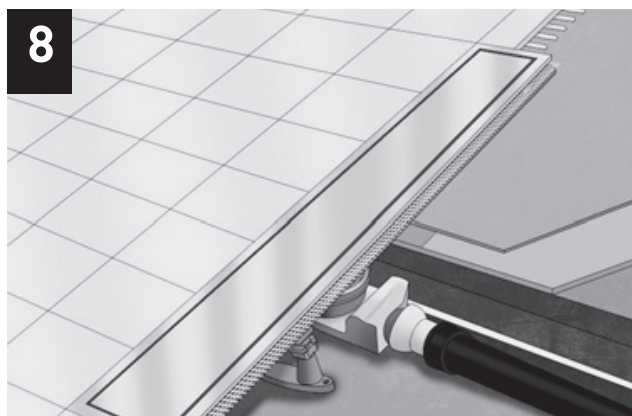
5
После установки прокладки, залить выравнивающий слой для пола



6
Устанавливаем гидроизоляционный слой и рамку



7
После установки рамки монтируется решётка-фильтр



8
Установка решётки из нержавеющей стали